



5 dicas para ajudar os utentes a participar na obtenção do diagnóstico correto

Um diagnóstico tardio, incorreto ou falhado
pode ter um grande impacto na sua saúde

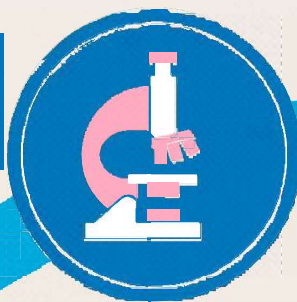
**Partilhe todos os
seus sintomas e
historial médico
passado**



**Faça perguntas sobre
a sua doença,
próximos passos e
tempos de espera**



**Acompanhe os
resultados dos testes
de diagnóstico**



**Não falte a consultas
ou tratamentos**



**Não hesite em obter
uma segunda opinião**

**Seja proativo
acerca do seu
diagnóstico**



UNIDADE LOCAL DE SAÚDE
SANTA MARIA



Adaptado de:
**World Health
Organization**



**World
Patient Safety
Day 17 September 2024**